



бани-для-вас.рф | sk_zimaleto@mail.ru | 8 (800) 302-62-80

(дата печати: 25.03.2025 09:19)

Дом 10x8.5, проект «ДАФ010»



Размер: **10x8.5 м**

Этажей: **1 + мансарда**

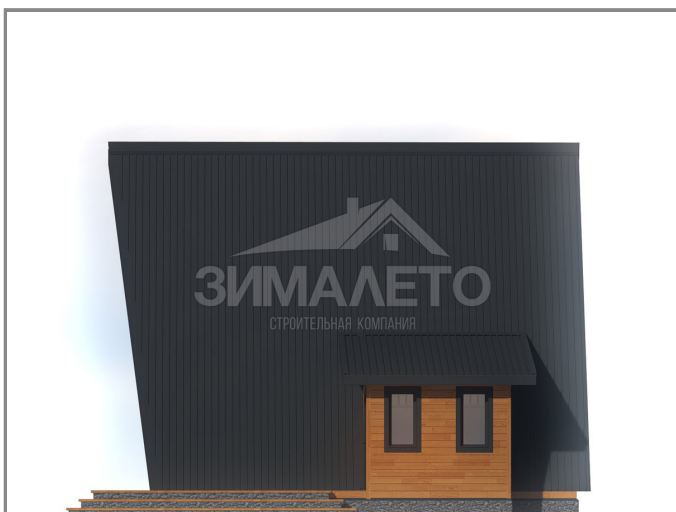
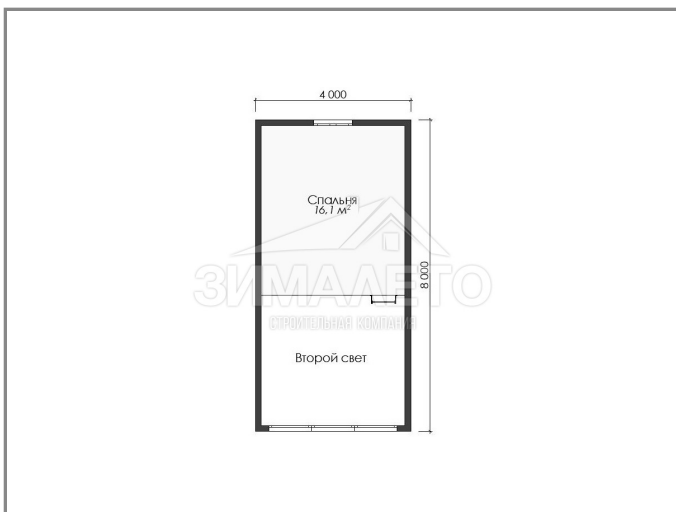
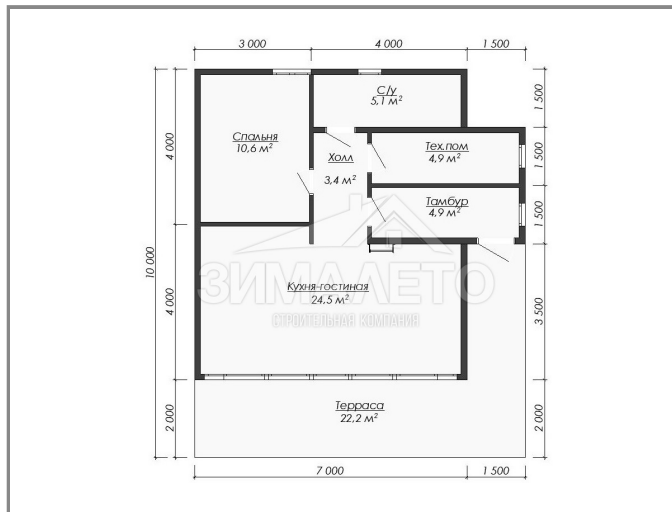
Площадь общая: **92 кв.м**

Спален: 2

Санузлов: 1

Крыша: Двускатная

Каркас Сканди: 2 560 000 руб





Комплектации

Характеристики	Каркас
Фундамент	Бетонные блоки 20x20x40 см (6-8 шт)
Основание (Обвязка). Одинарная.	Не строганный брус ЕВ 100x150 мм. Обработка антисептиком
Сборка	Гвозди не оцинкованные
Половые лаги	Обрезная доска ЕВ 40x100 мм, с шагом 0,6 м. Под перегородками брус 100x150 мм. Обработка антисептиком
Пол. Черновой.	Обрезная доска ЕВ 20 мм. Обработка антисептиком
Пол. Чистовой.	Строганная шпунтованная доска камерной сушки 28 мм.
Пол. Утепление	ISOVER или URSA 100 мм
Пол. Ветровлагозащита и Парогидроизоляция.	Пароизоляция с двух сторон
ОКНА И ДВЕРИ	
Окна	ПВХ однокамерные с фурнитурой
Двери (входная)	ПВХ с фурнитурой, однокамерный стеклопакет
Двери (мойка)	Каркасная, обшитая вагонкой хвойных пород
Двери (парная)	Наборная
1-й ЭТАЖ	
Наружные стены 1-го этажа.	Каркас камерной сушки из доски 40x100 мм, диагональные укосины из доски 20x100 мм. Шаг стоек 59 см.
Наружные стены 1-го этажа. Внешняя отделка.	Имитация бруса камерной сушки, сорт "АВ" (17x140 мм).

Характеристики	Каркас
Наружные стены 1-го этажа. Внутренняя отделка.	Имитация бруса камерной сушки, сорт "АВ", толщина 16-17 мм, ширина - 140 мм.
Наружные стены 1-го этажа. Утепление.	ROCKWOOL Плита 100 мм
Наружные стены 1-го этажа. Ветровлагозащита и Парогидроизоляция.	Ветро-влагозащитная мембрана Ондутис А (или аналог). Пароизоляционная мембрана Ондутис В (или аналог). Стыки проклеены.
Внутренние перегородки 1-го этажа.	Каркасно-щитовые
Внутренние перегородки 1-го этажа. Утеплитель	Без утеплителя
Внутренние перегородки 1-го этажа. Отделка (кроме Парной)	Вагонка хвойных пород. На стыки углов стен, потолка и пола прибивается плинтус.
Потолки. Отделка	Вагонка хвойных пород.
Потолки. Утепление.	ISOVER или URSA 100 мм
Потолки. Парогидроизоляция.	Пароизоляция с двух сторон
Потолки. Высота.	2 м ± 0,04 м
Терраса (при наличии). Столбы, перила, балясины	Опорные столбы: Брус профилированный 100x150 мм. Перила: Строганная доска 40x100 мм. Балясины: Строганная доска 40x100 мм.
Терраса (при наличии). Полы	Строганная шпунтованная доска камерной сушки 28 мм
Терраса (при наличии). Потолок	Вагонка камерной сушки «класс АВ» (14мм)
МОЙКА	
Мойка. Утепление пола.	Керамзит 100 мм
Мойка. Слив.	По технологии "Желоб"
ПАРНАЯ	
Парная. Отделка.	Осиновая вагонка «класс В» в 2 стыка. На стыки углов стен, потолка и пола прибивается плинтус.
Парная. Пароизоляция.	Под вагонкой по периметру прокладывается алюминиевая фольга. Стыки проклеиваются металлизированным скотчем.
Парная. Вент зазор	Между вагонкой и пароизоляцией вент. зазор из бруска 20x40 мм
Парная. Печь.	"ЕРМАК-12"
Парная. Бак для воды.	Бак-самовар из нержавеющей стали на 55 литров. Сливной кран в парном отделении.
Парная. Печной проем.	Печной проем отделан оцинкованным листом, проложена огнеупорная базальтовая плита – 50 мм.

Характеристики	Каркас
Парная. Дымоход	Сэндвич-труба из нерж. стали с искрогасителем и пожарной защитой с выводом в крышу.
Парная. Полки	Двухъярусные осиновые из цельной шлифованной сухой доски толщиной 25 мм.
Парная. Печные камни.	"Габбро-Диабаз" 40 кг.
Парная. Отдушина для проветривания	ЕСТЬ
КРОВЛЯ	
Кровля. Стропила	Доска ЕВ 40х100 мм. Шаг 600 мм.
Кровля. Обрешетка	Полубрезная доска ЕВ 20х100 мм.
Кровля. Поднебесники и карнизы	Обшиваются снаружи сухой вагонкой "класс АВ". Ширина поднебесника 90 мм (1 доска вагонка)
Кровля. Тип. Высота.	Однокатная
Кровля. Материал.	Гофрированный профнастил оцинкованный
ПРОЧЕЕ	
Электрика	В раздевалке и мойке - банные стеклянные светильники. В парной - специальный светильник в металлической оправе с керамическим патроном. Двойная розетка над столиком. Двойной выключатель и автомат 16 А. Перед входом уличный светильник.
Мебель	Столик и две лавочки на брусковых ножках
Обработка бани	Снаружи обработана антисептиком цвет сосна. Углы и наличники покрашены в коричневый цвет.
Ступени	Заходные ступени без перил
Документация	Акт выполненных работ и товарная накладная (остается у Покупателя для гарантии на баню)