



бани-для-вас.рф | sk\_zimaleto@mail.ru | 8 (800) 302-62-80

(дата печати: 24.06.2026 06:26)

## Дом 6х6, проект «ДК001»



Размер: **6х6 м**

Этажей: **1 этаж**

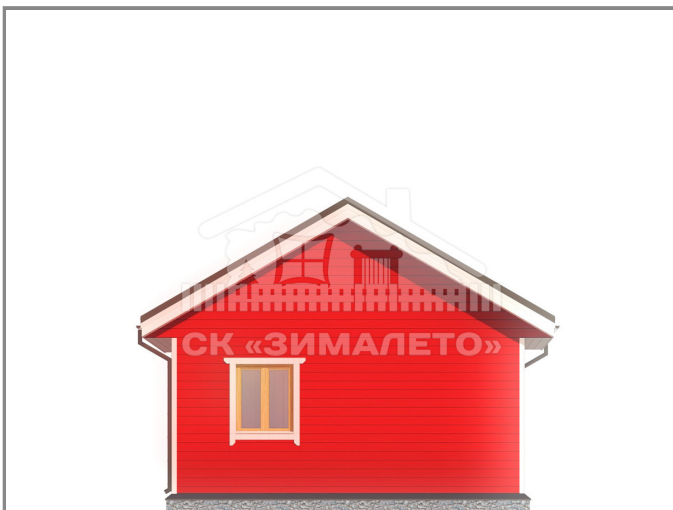
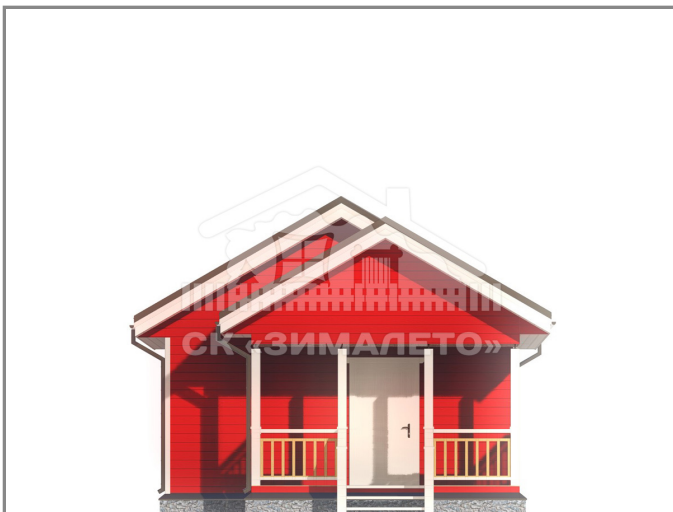
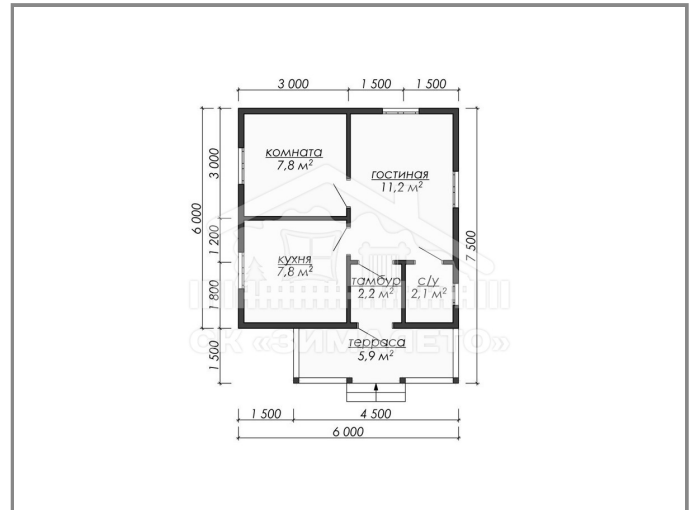
Площадь общая: **37 кв.м**

Спален: 2

Санузлов: 1

Крыша: Двускатная

Брус Оптимум: 0 руб, Каркас Оптимум: 1 442 000 руб



## Комплектации

Характеристики	Брус Оптимум	Каркас Оптимум
Фундамент	Рассчитывается отдельно и в общую стоимость не входит	Рассчитывается отдельно и в общую стоимость не входит
Основание (Обвязка). Одинарная.	Не строганный брус ЕВ 150х150 мм. Обработка антисептиком	Не строганный брус ЕВ 150х150 мм. Обработка антисептиком
Сборка	Деревянные нагеля. Запил углов в «теплый угол»	Гвозди не оцинкованные
Половые лаги	Обрезная доска ЕВ 40×150 мм, с шагом 0,6 м. Обработка антисептиком	Обрезная доска камерной сушки 40×150 мм, с шагом 0,6 м. Обработка антисептиком
Пол. Черновой.	Обрезная доска ЕВ 20х100 мм. Черепной брусок ЕВ 40х50 мм. Обработка антисептиком	Обрезная доска ЕВ 20х100 мм. Черепной брусок ЕВ 40х50 мм. Обработка антисептиком
Пол. Чистовой.	Строганная шпунтованная доска камерной сушки 28 мм Каждая 5-я крепится саморезами, для перетяжки в дальнейшем.	Строганная шпунтованная доска камерной сушки 28 мм Каждая 5-я крепится саморезами, для перетяжки в дальнейшем.
Пол. Утепление	KNAUF 150 мм (или аналог)	KNAUF 150 мм (или аналог)
Пол. Ветровлагозащита и Парогидроизоляция.	Ветро-влагозащитная мембрана Ондулис А (или аналог). Пароизоляционная мембрана Ондулис В (или аналог). Стыки проклеиваются скотчем	Ветро-влагозащитная мембрана Ондулис А (или аналог). Пароизоляционная мембрана Ондулис В (или аналог). Стыки проклеиваются скотчем
<b>ОКНА И ДВЕРИ</b>		
Окна	ПВХ однокамерные, водоотливы. Оконные проемы наличник строганный.	ПВХ однокамерные, водоотливы. Монтаж в теплый контур с заглублением. Оконные проемы наличник строганный.
Двери (входная)	Металлическая дверь Гарда 860/2050	Металлическая дверь Гарда 860/2050
Двери (межкомнатные)	Филенчатые. Дверные проемы наличник строганный.	Филенчатые. Дверные проемы наличник строганный.
Дверь (балконная)	ПВХ (верхняя половина однокам. стеклопак)	ПВХ (верхняя половина однокам. стеклопак)
Деревянные ройки в оконные и дверные проемы	ДА	НЕТ
1-й ЭТАЖ		

Характеристики	Брус Оптимум	Каркас Оптимум
Наружные стены 1-го этажа. Брус/Каркас.	Профилированный брус камерной сушки – 140х140 мм. Допуски по высоте и ширине: +/- 5 мм. С наружной стороны сечение – полукруглое, с внутренней стороны – прямое со снятыми фасками, верхняя и нижняя часть бруса имеет шип-паз.	Каркас камерной сушки из доски 40х150 мм. Шаг стоек 59 см. По периметру устанавливается разгрузочный ригель и двойная верхняя обвязка. Диагональные укосины камерной сушки из доски 40х100 мм. Для 1,5 этажных домов Стены второго этажа поднимаются на 1500 мм от межэтажного перекрытия.
Наружные стены 1-го этажа. Внешняя отделка.	НЕТ	Имитация бруса камерной сушки, сорт "АВ" (17х140 мм). Монтируется вент. зазор из бруска 20х40мм
Наружные стены 1-го этажа. Внутренняя отделка.	НЕТ	Вагонка камерной сушки, сорт "АВ" (14х90 мм). Монтируется вент. зазор из бруска 20х40мм. На стыки углов стен, потолка и пола прибивается плинтус
Наружные стены 1-го этажа. Утепление.	Между венцами сруба проложено джутовое полотно	ROCKWOOL Плита 150 мм
Наружные стены 1-го этажа. Ветро-влагозащита и Парогидроизоляция.	НЕТ	Ветро-влагозащитная мембрана Ондутис А (или аналог). Пароизоляционная мембрана Ондутис В (или аналог). Стыки проклеиваются скотчем
Внутренние перегородки 1-го этажа.	Строганный профилированный брус камерной сушки - 90×140 мм., Сечение – прямое с двух сторон со снятыми фасками. Допуски по высоте и ширине: +/- 5 мм. Запил к стенам производится в полбруса, собирается на деревянные нагеля.	Каркас из доски 40х100 мм. камерной сушки. Шаг стоек 59 см. По периметру устанавливается разгрузочный ригель и двойная верхняя обвязка, Диагональные укосины из доски камерной сушки 40х100 мм.
Внутренние перегородки 1-го этажа. Утеплитель	Без утеплителя	ROCKWOOL Плита 100 мм
Внутренние перегородки 1-го этажа. Отделка	Без дополнительной отделки	Вагонка камерной сушки, сорт "АВ", 14х90 мм. На стыки углов стен, потолка и пола прибивается плинтус.
Потолки. Отделка	Вагонка камерной сушки, сорт "АВ", 14х90 мм.	Вагонка камерной сушки, сорт "АВ", 14х90 мм.
Потолки. Утепление.	KNAUF 150 мм (или аналог)	KNAUF 150 мм (или аналог)

Характеристики	Брус Оптимум	Каркас Оптимум
Потолки. Парогидроизоляция.	Пароизоляционная мембрана Ондутис Б (или аналог). Стыки проклеиваются скотчем	Пароизоляционная мембрана Ондутис Б (или аналог). Стыки проклеиваются скотчем
Потолки. Высота.	Первого этажа – 2,50 м. Второго этажа – 2,40 м.	Первого этажа – 2,50 м. Второго этажа – 2,40 м.
Фронтоны чердака.	Доска ЕВ 40х100 мм. С шагом 600 мм.	Доска ЕВ 40х100 мм. С шагом 600 мм.
Фронтоны чердака. Внешняя отделка	Вагонка камерной сушки, сорт "АВ" (14х90 мм) Монтируется вент. зазор из бруска 20х40мм	Имитация бруса камерной сушки, сорт "АВ" (17х140 мм) Монтируется вент. зазор из бруска 20х40мм
Терраса (при наличии). Столбы, перила, балясины	Опорные столбы: Брус строганный 100х150 мм. Перила: Строганная доска 40х100 мм. Балясины: Строганная доска 40х100 или точеные балясины (на выбор)	Опорные столбы: Брус строганный 100х150 мм. Перила: Строганная доска 40х100 мм. Балясины: Строганная доска 40х100 или точеные балясины (на выбор)
Терраса (при наличии). Полы	Доска строганная 40х140 мм камерной сушки, с зазором 5 мм.	Доска строганная 40х140 мм камерной сушки, с зазором 5 мм.
Терраса (при наличии).Потолок	Вагонка камерной сушки «класс АВ» (14мм)	Вагонка камерной сушки «класс АВ» (14мм)
1,5-й ЭТАЖ    2-й ЭТАЖ    МАНСАРДА		
Межэтажное перекрытие	Обрезная доска камерной сушки 40×150 мм, с шагом 59 см.	Обрезная доска камерной сушки 40×150 мм, с шагом 59 см.
Межэтажное перекрытие. Утеплитель	KNAUF 150 мм	KNAUF 150 мм
Межэтажное перекрытие. Парогидроизоляция.	Парогидроизоляция Ондутис Б (или аналог) с двух сторон. Стыки плёнки проклеиваются	Парогидроизоляция Ондутис Б (или аналог) с двух сторон. Стыки плёнки проклеиваются
Стены и Фронтоны 2-го этажа.	Доска камерной сушки 40х150 мм, с шагом стоек 59 см. По периметру каркаса разгрузочный ригель и двойная верхняя обвязка. Диагональные укосины из доски камерной сушки 40х100 мм. Сборка на не оцинкованные гвозди. Стены второго этажа для 1,5 эт-х домов поднимаются на 1500 мм от межэтажного перекрытия.	Доска камерной сушки 40х150 мм, с шагом стоек 59 см. По периметру каркаса разгрузочный ригель и двойная верхняя обвязка. Диагональные укосины из доски камерной сушки 40х100 мм. Сборка на не оцинкованные гвозди. Стены второго этажа для 1,5 эт-х домов поднимаются на 1500 мм от межэтажного перекрытия.
Стены и Фронтоны 2-го этажа. Внешняя отделка.	Имитация бруса 17х140 мм Класс А-Б Камерной сушки. Монтаж через рейку 20х40 мм (вент –фасад) на оцинкованные гвозди.	Имитация бруса 17х140 мм Класс А-Б Камерной сушки. Монтаж через рейку 20х40 мм (вент –фасад) на оцинкованные гвозди.

Характеристики	Брус Оптимум	Каркас Оптимум
Стены и Фронтоны 2-го этажа. Внутренняя отделка.	Вагонка камерной сушки, сорт "АВ", 14х90 мм. На стыки углов стен, потолка и пола прибивается плинтус.	Вагонка камерной сушки, сорт "АВ", 14х90 мм. На стыки углов стен, потолка и пола прибивается плинтус.
Стены и Фронтоны 2-го этажа. Утеплитель	ROCKWOOL Плита 150 мм	ROCKWOOL Плита 150 мм
Стены и Фронтоны 2-го этажа. Ветровлагозащита и парогидроизоляция.	С наружной стороны ветро-влагозащита Ондутис А (или аналог), с внутренней стороны парогидроизоляция Ондутис Б (или аналог). Стыки проклеиваются.	С наружной стороны ветро-влагозащита Ондутис А (или аналог), с внутренней стороны парогидроизоляция Ондутис Б (или аналог). Стыки проклеиваются.
Перегородки 2-го этажа.	Доска камерной сушки 40х100 мм. Шаг стоек 59 см. По периметру каркаса разгрузочный ригель и двойная верхняя обвязка. Диагональные укосины из доски камерной сушки 40х100 мм. Сборка на не оцинкованные гвозди.	Доска камерной сушки 40х100 мм. Шаг стоек 59 см. По периметру каркаса разгрузочный ригель и двойная верхняя обвязка. Диагональные укосины из доски камерной сушки 40х100 мм. Сборка на не оцинкованные гвозди.
Перегородки 2-го этажа. Отделка.	Вагонка сухая «класс АВ», горизонтально	Вагонка сухая «класс АВ», горизонтально
Перегородки 2-го этажа. Утеплитель	ROCKWOOL Плита 100 мм	ROCKWOOL Плита 100 мм
Перегородки 2-го этажа. Парогидроизоляция.	Парогидроизоляция Ондутис Б (или аналог) с двух сторон. Стыки проклеиваются.	Парогидроизоляция Ондутис Б (или аналог) с двух сторон. Стыки проклеиваются.
Лестница (при наличии). Тип	Деревянная с перилами из доски 40х100. Точеные балясины. Угол наклона определяется по месту и согласовывается с Заказчиком.	Деревянная с перилами из доски 40х100. Точеные балясины. Угол наклона определяется по месту и согласовывается с Заказчиком.
Лестница (при наличии). Тетива. Ступени.	Тетива - брус 90х140 мм. Ступени - половая доска.	Тетива - брус 90х140 мм. Ступени - половая доска.
Балкон (при наличии). Полы	Доска шпунтованная 28х140 мм камерной сушки.	Доска шпунтованная 28х140 мм камерной сушки.
Балкон (при наличии). Ограждение	Строганная доска 40х100 мм горизонтально.	Строганная доска 40х100 мм горизонтально.
<b>КРОВЛЯ</b>		
Кровля. Стропила	Доска камерной сушки 40х150 мм. Шаг 59 см	Доска камерной сушки 40х150 мм. Шаг 59 см

Характеристики	Брус Оптимум	Каркас Оптимум
Кровля. Подстропильные балки	Доска камерной сушки 40x150 мм	Доска камерной сушки 40x150 мм
Кровля. Обрешетка	Полуобрезная доска ЕВ 20x100 мм.	Полуобрезная доска ЕВ 20x100 мм.
Кровля. Поднебесники и карнизы	Подшиваются имитация бруса 17x140 мм Класс АБ Камерной сушки. Вынос крыши по периметру 45 см.	Подшиваются имитация бруса 17x140 мм Класс АБ Камерной сушки. Вынос крыши по периметру 45 см.
Кровля. Тип. Высота.	Двухскатная прямая или ломаная. Высота конька 1-эт. домов - 1,5 м. от межэтажного перекрытия. Высота конька для 1,5 этажных, 2-этажных и мансардных домов - 3,5 м. от межэтажного перекрытия.	Двухскатная прямая или ломаная. Высота конька 1-эт. домов - 1,5 м. от межэтажного перекрытия. Высота конька для 1,5 этажных, 2-этажных и мансардных домов - 3,5 м. от межэтажного перекрытия.
Кровля. Материал.	Металлочерепица (по умолчанию) или Ондулин (по согласованию). Цвет: на выбор. Под кровлей прокладывается ветро- влагозащита Ондутис А. Под металлочерепицей прокладывается контррейка 40*50 мм	Металлочерепица (по умолчанию) или Ондулин (по согласованию). Цвет: на выбор. Под кровлей прокладывается ветро- влагозащита Ондутис А. Под металлочерепицей прокладывается контррейка 40*50 мм
ПРОЧЕЕ		
Ступени	Заходные ступени без перил	Заходные ступени без перил
Документация	Акт выполненных работ и товарная накладная (остается у Покупателя для гарантии на дом)	Акт выполненных работ и товарная накладная (остается у Покупателя для гарантии на дом)