



бани-для-вас.рф | sk\_zimalet@mail.ru | 8 (800) 302-62-80

(дата печати: 25.03.2025 08:06)

## Дом 10х8, проект «ДБХ028»



Размер: **10х8 м**

Этажей: **1.5 этажа**

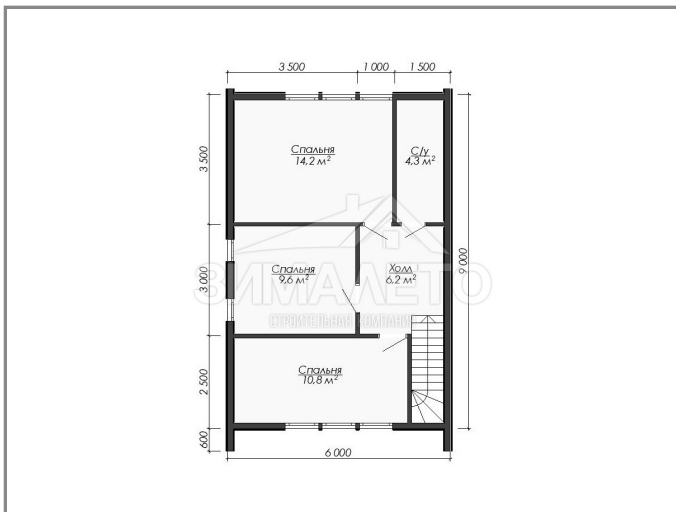
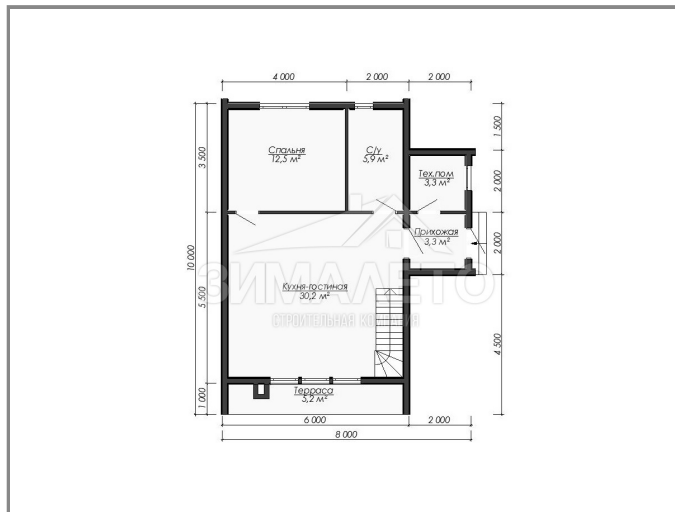
Площадь общая: **106 кв.м**

Спален: 4

Санузлов: 2

Крыша: Двускатная

Каркас Барн: 3 160 000 руб





## Комплектации

Характеристики	Каркас
Фундамент	Бетонные блоки 20x20x40 см (6-8 шт)
Основание (Обвязка). Одинарная.	Не строганный брус ЕВ 100x150 мм. Обработка антисептиком
Сборка	Гвозди не оцинкованные
Половые лаги	Обрезная доска ЕВ 40x100 мм, с шагом 0,6 м. Под перегородками брус 100x150 мм. Обработка антисептиком
Пол. Черновой.	Обрезная доска ЕВ 20 мм. Обработка антисептиком
Пол. Чистовой.	Строганная шпунтованная доска камерной сушки 28 мм.
Пол. Утепление	ISOVER или URSA 100 мм
Пол. Ветровлагозащита и Парогидроизоляция.	Пароизоляция с двух сторон
<b>ОКНА И ДВЕРИ</b>	
Окна	Деревянные с двойным остеклением и фурнитурой
Двери (входная)	ПВХ с фурнитурой, однокамерный стеклопакет
Двери (мойка)	Каркасная, обшитая вагонкой хвойных пород
Двери (парная)	Для сауны стекло АКМА light бронза, 6 мм
<b>1-й ЭТАЖ</b>	
Наружные стены 1-го этажа.	Каркас камерной сушки из доски 40x100 мм, диагональные укосины из доски 20x100 мм. Шаг стоек 59 см.
Наружные стены 1-го этажа. Внешняя отделка.	Имитация бруса камерной сушки, сорт "АВ" (17x140 мм).

Характеристики	Каркас
Наружные стены 1-го этажа. Внутренняя отделка.	Вагонка хвойных пород камерной сушки, сорт "АВ", толщина 14 мм.
Наружные стены 1-го этажа. Утепление.	ROCKWOOL Плита 100 мм
Наружные стены 1-го этажа. Ветровлагозащита и Парогидроизоляция.	Ветро-влагозащитная мембрана Ондутис А (или аналог). Пароизоляционная мембрана Ондутис В (или аналог). Стыки проклеены.
Внутренние перегородки 1-го этажа.	Каркасно-щитовые
Внутренние перегородки 1-го этажа. Утеплитель	Без утеплителя
Внутренние перегородки 1-го этажа. Отделка (кроме Парной)	Вагонка хвойных пород. На стыки углов стен, потолка и пола прибивается плинтус.
Потолки. Отделка	Вагонка хвойных пород.
Потолки. Утепление.	ISOVER или URSA 100 мм
Потолки. Парогидроизоляция.	Пароизоляция с двух сторон
Потолки. Высота.	2 м ± 0,04 м
Терраса (при наличии). Столбы, перила, балясины	Опорные столбы: Брус профилированный 100х150 мм. Перила: Строганная доска 40х100 мм. Балясины: Строганная доска 40х100 мм.
Терраса (при наличии). Полы	Строганная шпунтованная доска камерной сушки 28 мм
Терраса (при наличии).Потолок	Вагонка камерной сушки «класс АВ» (14мм)
<b>МОЙКА</b>	
Мойка. Утепление пола.	Керамзит 100 мм
Мойка. Слив.	По технологии "Желоб"
<b>ПАРНАЯ</b>	
Парная. Отделка.	Осиновая вагонка «класс В» в 2 стыка. На стыки углов стен, потолка и пола прибивается плинтус. Сделаны проливные полы
Парная. Пароизоляция.	Под вагонкой по периметру прокладывается алюминиевая фольга. Стыки проклеиваются металлизированным скотчем.
Парная. Вент зазор	Между вагонкой и пароизоляцией вент. зазор из бруска 20х40 мм
Парная. Печь.	"ЕРМАК-12ПС"
Парная. Бак для воды.	Бак-самовар из нержавеющей стали на 55 литров. Сливной кран в парном отделении.
Парная. Печной проем.	Печной проем отделан оцинкованным листом, проложена огнеупорная базальтовая плита – 50 мм.

Характеристики	Каркас
Парная. Дымоход	Дымоход от печки - сэндвич-труба из нерж. стали с искрогасителем и пожарной защитой с выводом в крышу.
Парная. Полки	Двухъярусные осиновые из цельной шлифованной сухой доски толщиной 25 мм.
Парная. Печные камни.	"Габбро-Диабаз" 40 кг.
Парная. Отдушина для проветривания	ЕСТЬ
КРОВЛЯ	
Кровля. Стропила	Доска ЕВ 40х100 мм. Шаг 600 мм.
Кровля. Обрешетка	Полуобрезная доска ЕВ 20х100 мм.
Кровля. Поднебесники и карнизы	Обшиваются снаружи сухой вагонкой "класс АВ". Ширина поднебесника 90 мм (1 доска вагонка)
Кровля. Тип. Высота.	Двухскатная, конек 0,40 м
Кровля. Материал.	Гофрированный профнастил крашенный (цвет черный)
ПРОЧЕЕ	
Электрика	В раздевалке и мойке - банные стеклянные светильники. В парной - специальный светильник в металлической оправе с керамическим патроном. Двойная розетка над столиком. Двойной выключатель и автомат 16 А.
Мебель	Столик и две лавочки на брусковых ножках
Обработка бани	Снаружи обработана краской Teknos в 2 слоя, основной цвет 612х. Углы и наличники покрашены в коричневый цвет 5073.
Ступени	Заходные ступени без перил
Документация	Акт выполненных работ и товарная накладная (остается у Покупателя для гарантии на баню)